
FINEVu

FineVu Dashcams



Οδηγίες Χρήσεις

GX33 & GX1000

Main features



QHD/QHD



SONY STARVIS
SENSOR



AUTO
NIGHT VISION



HDR



AI DAMAGE
DETECTION 2.0



AI HEAT
MONITORING



BUILT-IN
GPS&Wi-Fi



POWER SAVING
PARKING MODE



ADAS PLUS



SMART
TIME LAPSE



FineVu Wi-Fi
App



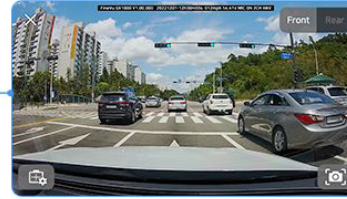
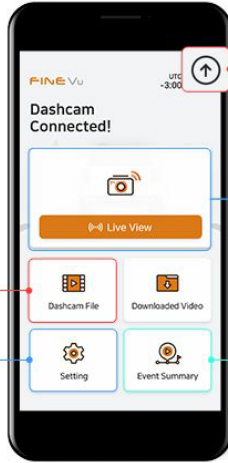
SPEED CAMERA
ALERT

Πως συνδεόμαστε στην κάμερα μέσω του κινητού μας;

1. Πατάμε το κουμπί "WiFi" που έχει η κάμερα στη δεξιά μεριά της.
2. Στο κινητό μας: Ρυθμίζεις WiFi και ψαχνουμε για ένα δίκτυο (σαν να ψαχνουμε ρουτερ) με όνομα FineVu_GXxxx_xxxxxx όπου και συνδεόμαστε με κωδικό 12345678
3. Μόλις συνδεθούμε στο δίκτυο, ανοίγουμε την εφαρμογή της FineVu WiFi (Για να κατεβάσετε τη ν εφαρμογή μπορείτε να σκανάρετε τα QR στο τέλος των οδηγιών)
4. Αν δεν συνδεθεί αυτόματα, πατάμε "Connect Dashcam" και περιμένουμε.

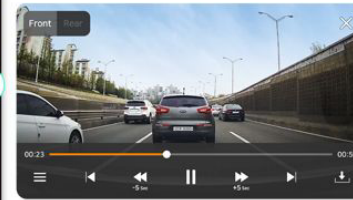
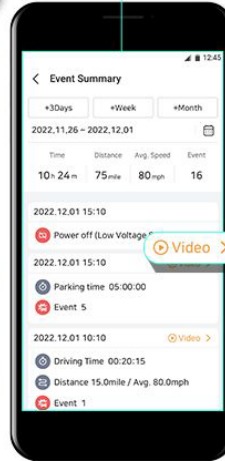
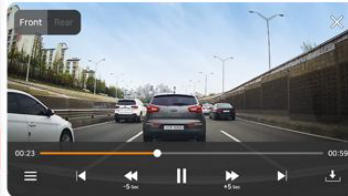
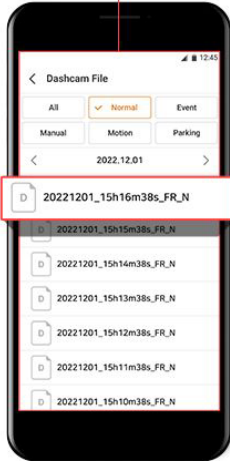
Προσοχή!!! Αν μας βγει κάποιο μήνυμα που να λείπει ότι το δίκτυο "FineVu_GXxxx_XXXXX" δεν έχει πρόσβαση στο διαδίκτυο και να χρησιμοποιήσουμε δεδομένα, πατάμε όχι και συνέχεια με το δίκτυο που είμαστε συνδεδεμένοι.

Αναβαθμιση λογισμικου



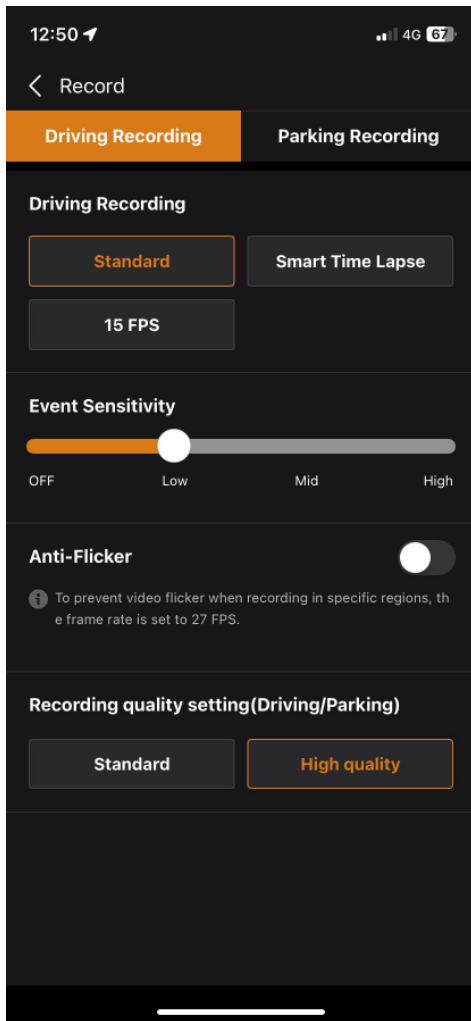
<Live Streaming>

Ρυθμισεις



Βίντεο που έχει η κάμερα και "κατέβασμα"

Event Summary: Ότι έχει συμβεί στο αμάξι με ετικέτες χρόνου



Driving Modes Πως θα τραβάει η κάμερα την ώρα της οδήγησης

Standard 30fps - To

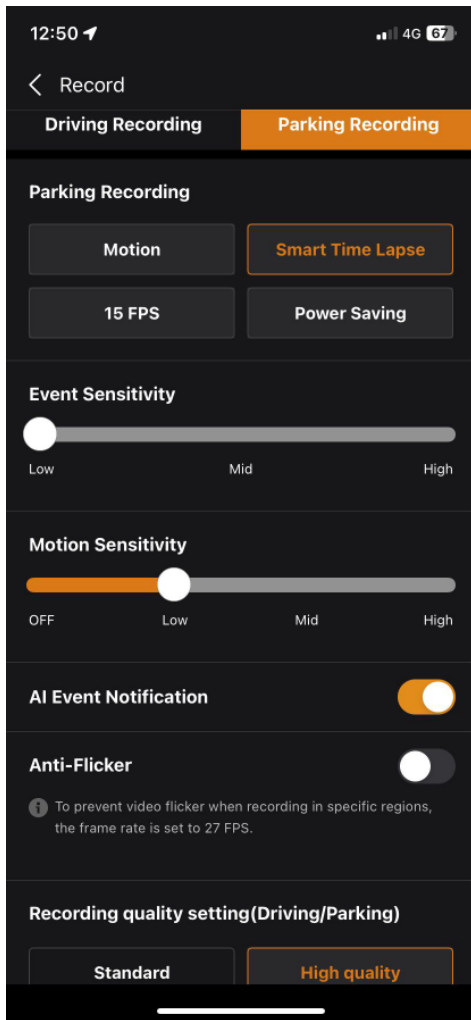
Smart Time Lapse 2-5 fps (x5 Storage saving)

15 fps

Event Sensitivity Low

Recording quality :
Standard = Full HD
High = 2K (QHD)

Parking Modes Πως θα τραβάει η κάμερα την ώρα του παρκαρίσματος



Motion Αναγνωρίζει κίνηση και αποθηκεύει ξεχωριστά αρχεία. (30 fps)

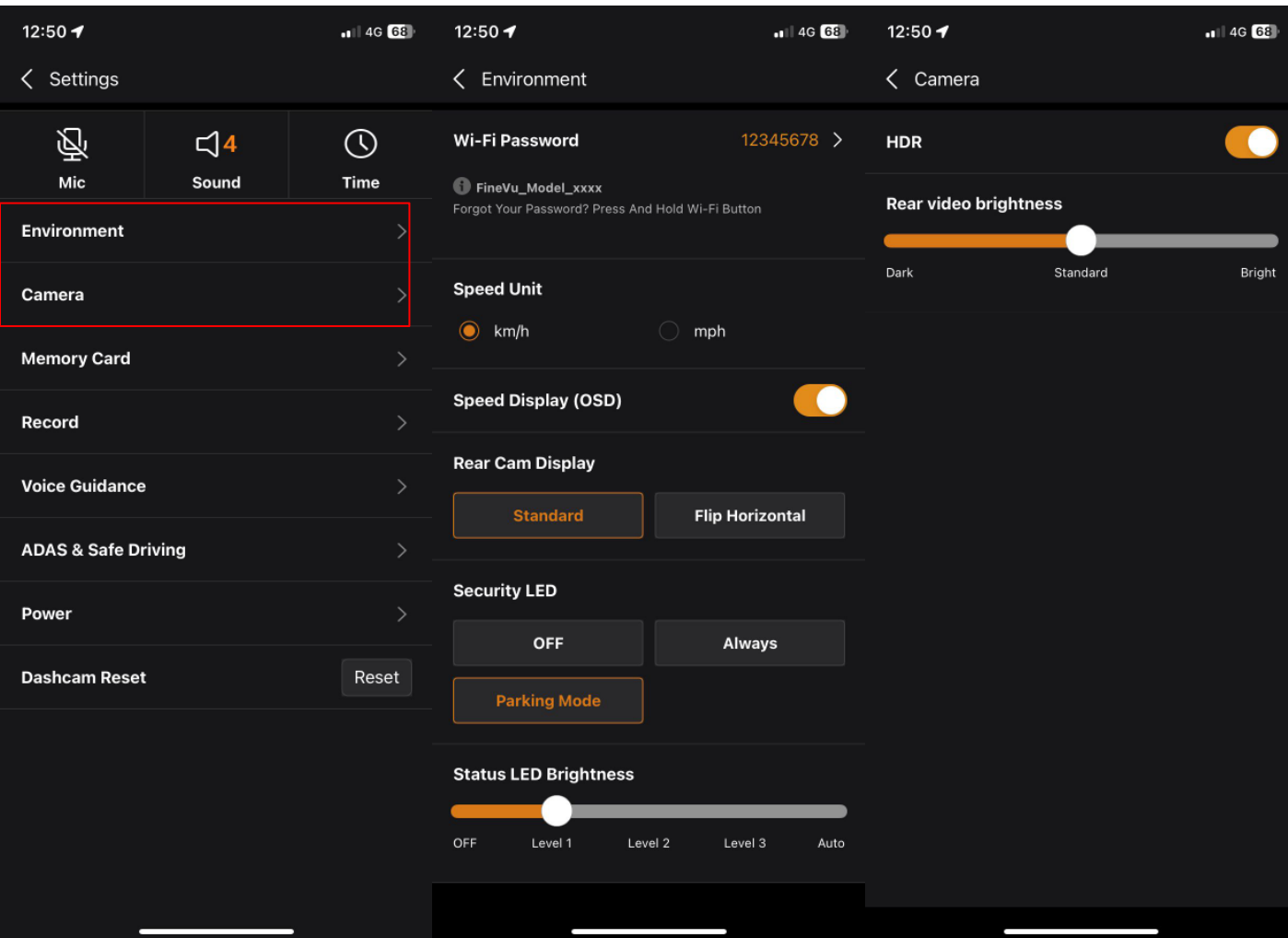
Smart Time Lapse 2-5 fps και ότι ισχύει για **motion**.

15 fps Συνεχομενα 15 fps

Power Saving: Λειτουργία “διακοπών”. Η κάμερα “κοιμάται”(δεν τραβάει) και ξυπνάει σε περίπτωση πρόσκρουσης.

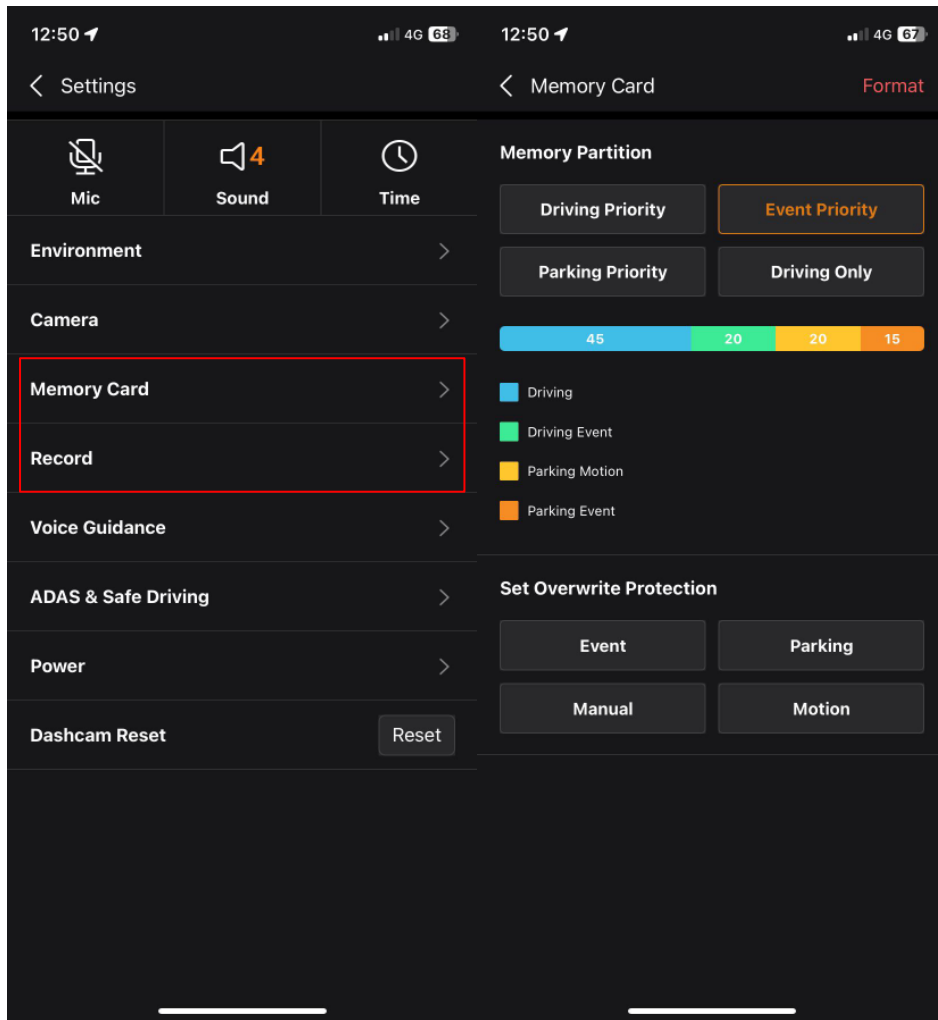
Event/Motion Sensitivity Low (Ανάλογα το αμάξι και το μέγεθος του αλλά συνήθως low)

AI Event notification: Ειδοποίηση της κάμερας για τυχόν γεγονότα όσο το αμάξι ήταν παρκαρισμένο (όταν βάζουμε μπρος)

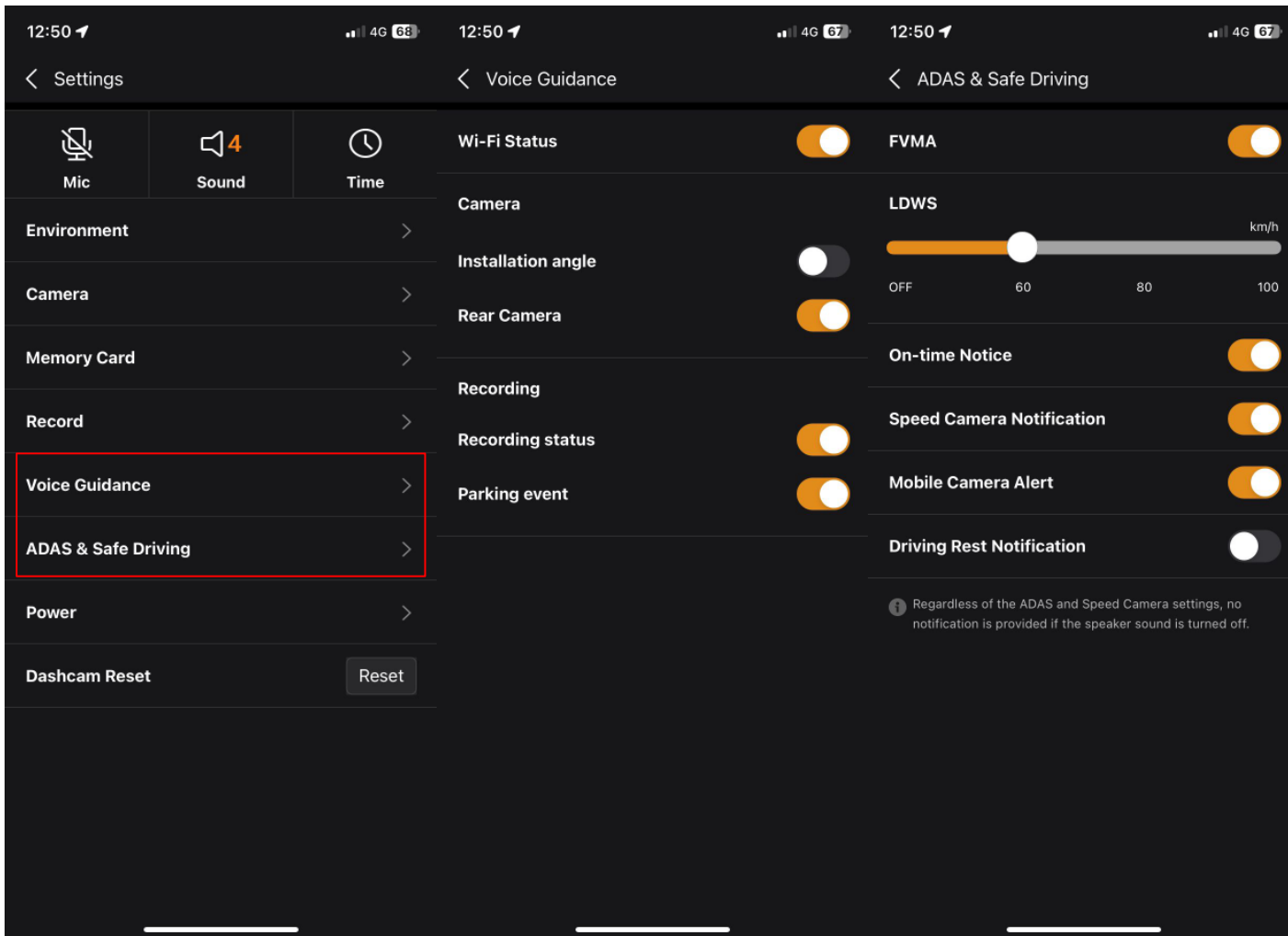


HDR ON

Rear video brightness:
Αν έχει φικμέ bright , αλλιως
standard.



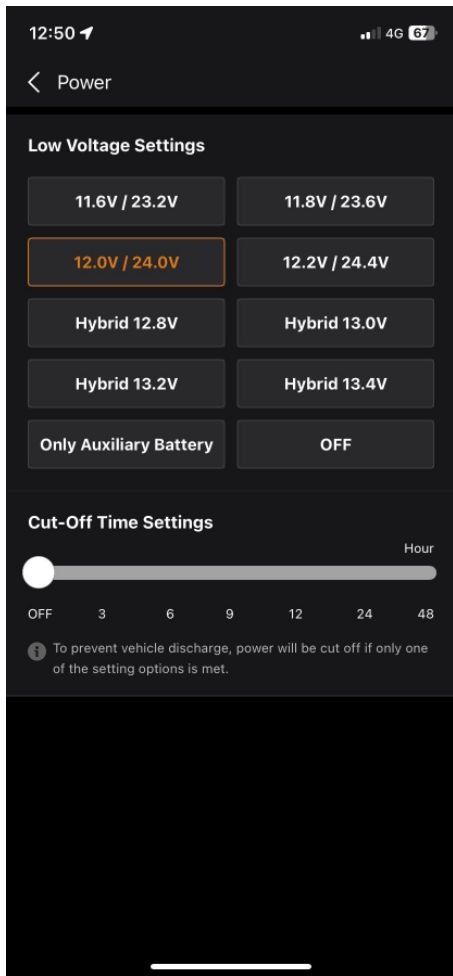
Προτεραιότητα κάρτας μνήμης: Ανάλογα τι επιλέξουμε , η καμερα θα ρυθμίσει την κατανομή χωρου διαφορετικά. Συστήνεται η επιλογή Event Priority για να αποθηκεύονται τα τυχόν γεγονότα η το Driving Only αν ο χρήστης επιθυμεί να λειτουργεί μόνο κατά την οδήγηση.



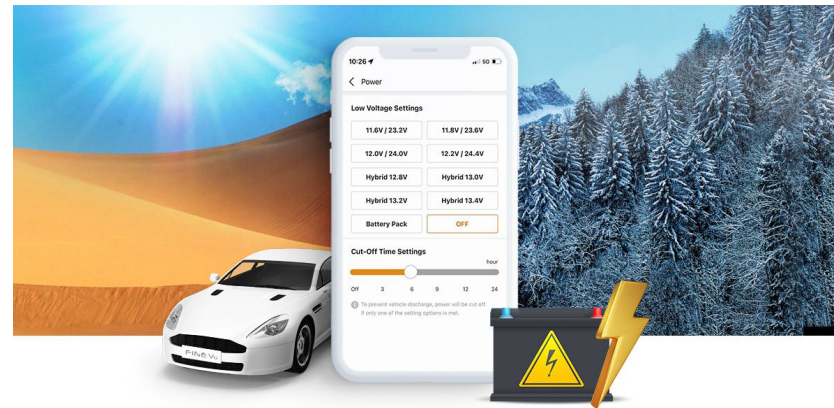
Voice Guidance:
Ποιες φωνητικές
προτάσεις θα λείπει η
κάμερα.

FVMA: λειτουργία
ειδοποίησης όταν το
μπροστά αμάξι ξεκινάει.
LDWS: Προειδοποίηση
αλλαγής λωρίδας.

Τα υπολοιπα περα του
τελευταίου είναι για
κάμερες ταχύτητας.
Driving Rest
notification : Κάθε 2
ώρες μας υπενθυμίζει
να κάνουμε διάλειμμα
από την οδήγηση.



Ρύθμιση για να κλείνει η καμερα αυτόματα μόλις η τάση της μπαταρίας φτάσει σε μία τάση, ή σε χρονικό διάστημα.



Κατεβάστε την εφαρμογή της FineVu Dashcam σας παρακάτω:

